

HOWENI
FOKUS PÅ SIKRING

SKALSIKRING

GITRE OG JALOUSIER

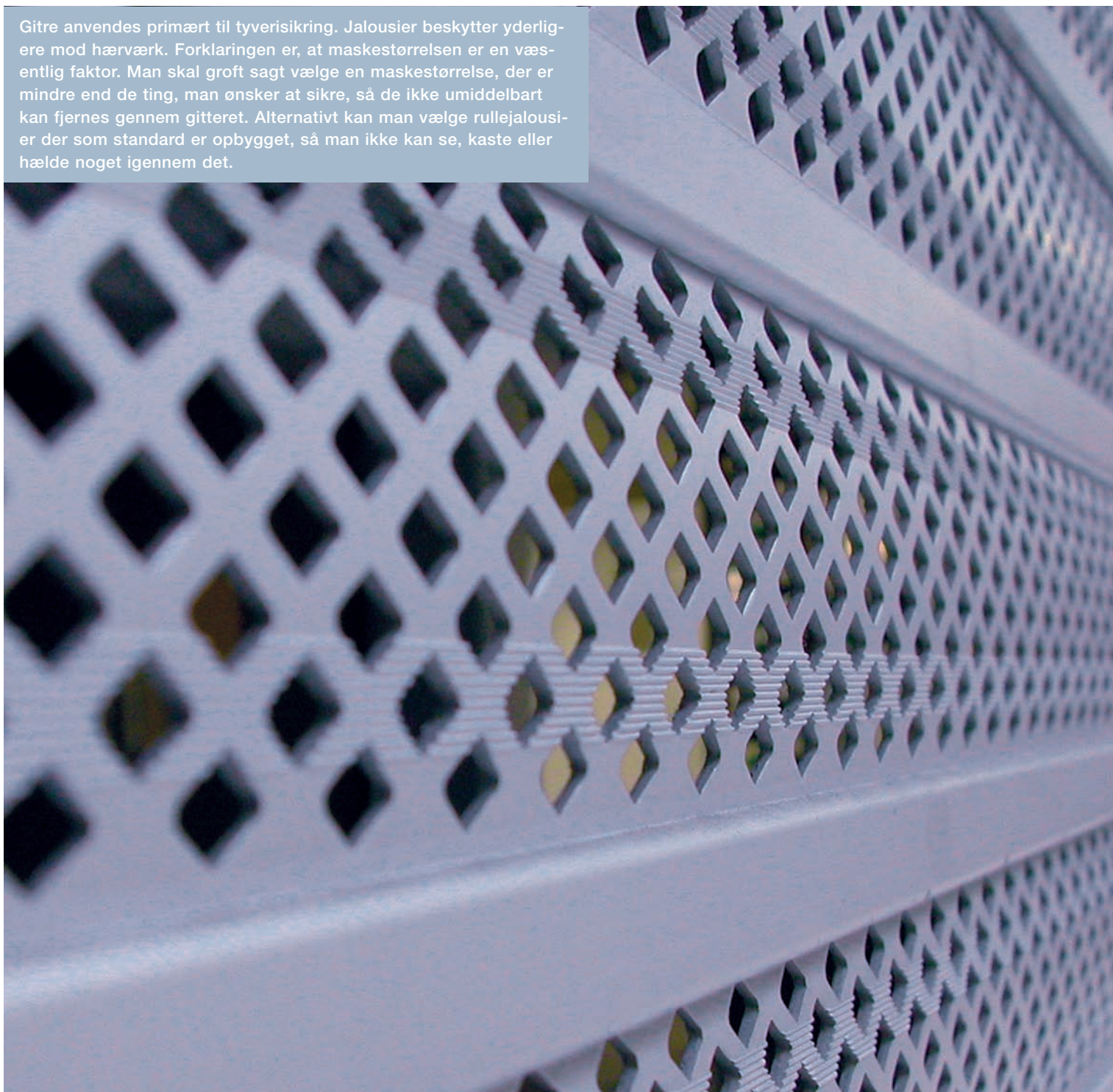
11.01

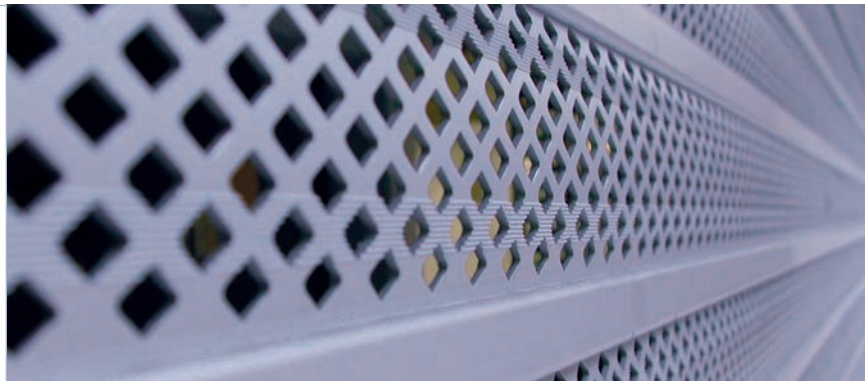


RULLEJALOUSI TIL PORTE (DOBBELTVÆGGET LAMEL)

Gitre og jalousier anvendes til sikring mod uønsket adgang til bygninger (skalsikring), hvor de monteres ved eksempelvis indgangspartier og døråbninger. De anvendes også til sikring af afdelinger eller afsnit inde i bygninger (cellesikring). Vore løsninger leveres i flere forskellige design og sikringsklasser – vi fremstiller også specialløsninger efter ønske.

Gitre anvendes primært til tyverisikring. Jalousier beskytter yderligere mod hærværk. Forklaringen er, at maskestørrelsen er en væsentlig faktor. Man skal groft sagt vælge en maskestørrelse, der er mindre end de ting, man ønsker at sikre, så de ikke umiddelbart kan fjernes gennem gitteret. Alternativt kan man vælge rullejalousier der som standard er opbygget, så man ikke kan se, kaste eller hælde noget igennem det.





HOWENI A/S
RØDAGER ALLÉ 125-127
DK-2610 RØDOVRE
T +45 7010 5588
F +45 7010 5599
HOWENI@HOWENI.DK
WWW.HOWENI.DK

MONTERING & SKAFOR GODKENDELSE

Det er meget vigtigt at gitre og jalousier leveres og monteres i korrekte mål. Vi tilbyder gratis opmåling og tilbudsgivning over hele landet af erfarne sikringskonsulenter.

Gitre og jalousier leveres i alle fire Skafor sikringsklasser i hovedgruppe 1, men for at opnå klassificeringen skal montering ske af en Skafor godkendt montør, der efter montering udfærdiger installationserklæring. HOWENI's sikringsteknikere er naturligvis godkendt til dette.

JALOUSISKABE

Jalousiskabe leveres i Skafor Rød klasse, hovedgruppe 1.

Anvendes til sikring af værdifulde varegrupper som tobak og spiritus, bærbare pc'ere og rulle-vogne med IT-udstyr samt instrumenter og medicin. Skabene udmærker sig ved, at fronten er et jalousi, der kan rulles op, hvorved man har fuld adgang til det opbevarede. Betjeningen er som standard med en nøglekontakt, men vi kan også leverer kodetastatur. I øvrigt fungerer jalousiet som rullegitre.

Jalousiskabene leveres som standard tomme. De kan tilpasses alle normale hylsystemer og kan anvendes sammen med de fleste skandinaviske standard hylsystemer. De kan desuden leveres med trådhylder, dueslag, almindelige hylder, lysarmatur etc.

FASTGITRE

Fastgitre leveres i alle fire Skafor sikringsklasser i hovedgruppe 1.

Fastgitre er velegnede til faste montager. De er ikke særlige hensigtsmæssige ved dør- og vinduesåbninger hvor man bruger rullegitre og rullejalousier. Fastgitre anvendes typisk på vinduer der "ikke ses", da de er billigere. Vi tilbyder gitrene med forskellige maskestørrelser og lakeret i RAL/NCS farve efter ønske eller galvaniserede.

RULLEGITRE

Rullegitre leveres i Skafor Grøn eller Blå klasse, hovedgruppe 1.

Rullegitre er den mest anvendte gittertype, da det har en god kombination af sikring, design, anvendelighed og pris. De kombinerer en effektiv sikring med et godt indsyn.

Rullegitre rulles lodret op på en valse med indbygget rørmotor. Oprulningen kan afskærmes efter ønske (kan også monteres over nedhængt loft etc.), og rullegitret aktiveres som standard ved betjening af en nøglekontakt, ved et kodetastatur eller adgangskontrol. Rullegitre kan monteres med nødmanøvrering, så de kan rulles op manuelt, hvis strømmen skulle svigte.

Rullegitre fremstilles af smalle aluminiumbøjler eller transparent polycarbonat, der sammenholdes af vandrette aluminium sporprofiler. Rullegitre leveres med forskellige maskestørrelser og fremstilles som standard i natureloxeret aluminium, men kan leveres i alle RAL/NCS farver eller specielle eloxeringer.

RULLEJALOUSIER

Rullejalousier leveres i Skafor Rød klasse, hovedgruppe 1.

Rullejalousier er den mest effektive sikring da de også yder hærværkssikring. De fremstilles med lameller af aluminium eller transparent polycarbonat. Lamellerne er fastgjort i aluminiumsprofiler. Det transparent polycarbonat giver en oplevelse af at kunne se gennem jalousiet. Rullejalousier fungerer i øvrigt som rullegitre.

